



PRÄSENTIERT

6. HARBURGER SCHÜLER & JUGEND- TRIATHLON '24



MIT SINGLE MIXED RELAY

Der zentrale Wettkampfstadium bietet
Freiwasserschwimmen und eine
selektive / abgesperrte Rad- und
Laufstrecke über mehrere Runden.

800m Kids-Run
Schüler A - C
Jugend B
Jugend A
Junioren

SONNTAG www.tsvharburg-triathlon.de

21. JULI 2024

HARBURG (SCHWABEN)



Veranstalter: TSV Harburg 1907 e.V.
Wettkampfleitung: Jochen Rühl
Datum: 21.07.2024
Startgebühr: **25,00 Euro** **25,00 Euro** Single Mixed Staffel
Meldeschluss: 18.07.2024
Anmeldung/Zeitnahme: [Race Result](#)
Abholung Unterlagen: bis 9:00 Uhr
Check-In Wechselzone: Rennen 1 - 5 um 8:00 - 09:30 Uhr
Rennen 6 um 14:00 - 14:15 Uhr
Wettkampfbesprechung: Rennen 1 - 5 um 10:00 Uhr
Rennen 6 um 14:45 Uhr



Rennen 1	<i>Startzeit</i>	10:15 Uhr				mit BTV Nachwuchscup
Altersklasse	Jahrgang	Schwimmen	Rad	Lauf	Abrolllänge	
Junioren	2005/2006	400 m	12 km (3R)*	3 km (2R)*	keine	
Jugend A	2007/2008	400 m	12 km (3R)*	3 km (2R)*	keine	

Rennen 2	<i>Startzeit</i>	11:20 Uhr				mit BTV Nachwuchscup
Jugend B	2009/2010	250 m	7 km (2R)*	1,6 km (2R)*	6,10 m	

Rennen 3	<i>Startzeit</i>	12:25 Uhr				mit BTV Nachwuchscup
Schüler A	2011/2012	250 m	7 km (2R)*	1,6 km (2R)*	5,66 m	

Rennen 4	<i>Startzeit</i>	13:10 Uhr				mit BTV Nachwuchscup
Schüler B	2013/2014	150 m	3 km	800 m	5,66 m	

Rennen 5	<i>Startzeit</i>	13:40 Uhr			
Schüler C	2015/2016	100 m	2,5 km (2R)*	400 m	5,66 m

Kids - Run	<i>Startzeit</i>	14:15 Uhr			
	2010-2019	800 m			

Check-In für Single Mixed (14:00-14:55) / Check-Out Wechselzone

Rennen 6	<i>Startzeit</i>	15:00 Uhr				mit BTV Nachwuchscup
Single-Mixed	2 x 2	75 m	1,5 km	400 m		

Siegerehrung: Rennen 1 - 6 um 15:30 Uhr * (2R = 2 Runden)

Ehrungen: Preise: 1.-3. Platz erhalten den legendären Harburger Laib
Auszeichnung Kids Run: alle Finisher bekommen eine Medaille

Wichtige Regeln beim Wettkampf!

- Für die Teilnahme ist kein Startpass notwendig.
- Wettkampfformat: Einzelstart (alle 5 sec.)
- Es sind alle verkehrssicheren Fahrradtypen, **auch Rennräder** erlaubt.
- Die Abrolllängen werden kontrolliert.
- Es gilt die Sportordnung der DTU.
- Jegliche Triathlonaufsätze sind verboten.
- Fahrrad und Helm werden beim Check-In überprüft.
- Keine Eltern in der Wechselzone.
- Teilnahme an der Wettkampfbesprechung ist Pflicht.
- Fahrräder müssen bis 09:30 Uhr in der Wechselzone abgestellt sein.
- Die Rad- und Laufstrecke befindet sich auf einem gesicherten Rundkurs. Sie müssen der Renndistanz entsprechend mehrmals absolviert werden.
- Windschattenfahren ist erlaubt, beim Radfahren gilt die StVO.
- Das Befahren der Wettkampfstrecke ist nur mit einem geeignetem Helm erlaubt.
- Beim Radfahren und Laufen ist Oberbekleidung Pflicht.
- Die Kinder dürfen während des Wettkampfs nicht begleitet werden.
- Der Veranstalter übernimmt keine Haftung bei Unfällen, Diebstahl oder Sachschäden.
- Die Veranstaltung findet nicht statt oder wird unterbrochen bei Umgebungseinflüssen, die die Gesundheit der Teilnehmer ernsthaft gefährden. Eine Rückerstattung des Startgeldes kann in diesen Fällen nicht erfolgen.

Der Veranstaltung liegen die Wettkampfordnungen der Deutschen Triathlon Union zugrunde. SpO § 43.4: „Mit der Anmeldung erkennt der Teilnehmer die Wettkampfordnungen der DTU (Sportordnung (SpO), Veranstalterordnung (VaO), Ligaordnung (LigO), Anti-Doping-Code (ADC), Kampfrichterordnung (KrO), Rechts- und Verfahrensordnung (RVO), Disziplinarordnung (DzO)) und die Bedingungen des Veranstalters gemäß der Ausschreibung für sich als verbindlich an.“ Weitere Hinweise sind zu empfehlen: 1. Die Teilnahme erfolgt auf eigenes Risiko. 2. Die Haftung des Veranstalters - auch gegenüber Dritten - ist beschränkt auf Vorsatz und grobe Fahrlässigkeit. Dies gilt auch für die vom Veranstalter eingesetzten Firmen und Helfer. Die Haftung des Veranstalters für andere Schäden als solche aus der Verletzung des Lebens, des Körpers oder der Gesundheit ist ausgeschlossen, soweit sie nicht auf einer vorsätzlichen oder grob fahrlässigen Pflichtverletzung des Veranstalters, oder seines gesetzlichen Vertreters oder Erfüllungsgehilfen beruht. 3. Der Veranstalter haftet nicht für Ausrüstungsgegenstände, die in der Wechselzone abhandenkommen oder für andere abhanden gekommene Gegenstände der Teilnehmer soweit sie nicht auf einer vorsätzlichen oder grob fahrlässigen Pflichtverletzung des Veranstalters, oder seines gesetzlichen Vertreters oder Erfüllungsgehilfen beruht. Sie sollten daher gegen Diebstahl versichert sein. 4. Mit Empfang der Startnummer erklärt der Teilnehmer verbindlich, dass gegen seine Teilnahme keine gesundheitlichen Bedenken bestehen.“ Mit dem Anmeldeformular bestätigt der Teilnehmer per Unterschrift, dass er die Ausschreibung anerkennt.

Mit der Anmeldung und Unterschrift der Eltern, wird dieser Haftungsausschluss sowie Wettkampf-, Hygieneordnung und die Rechts- und Verfahrensordnung anerkannt.

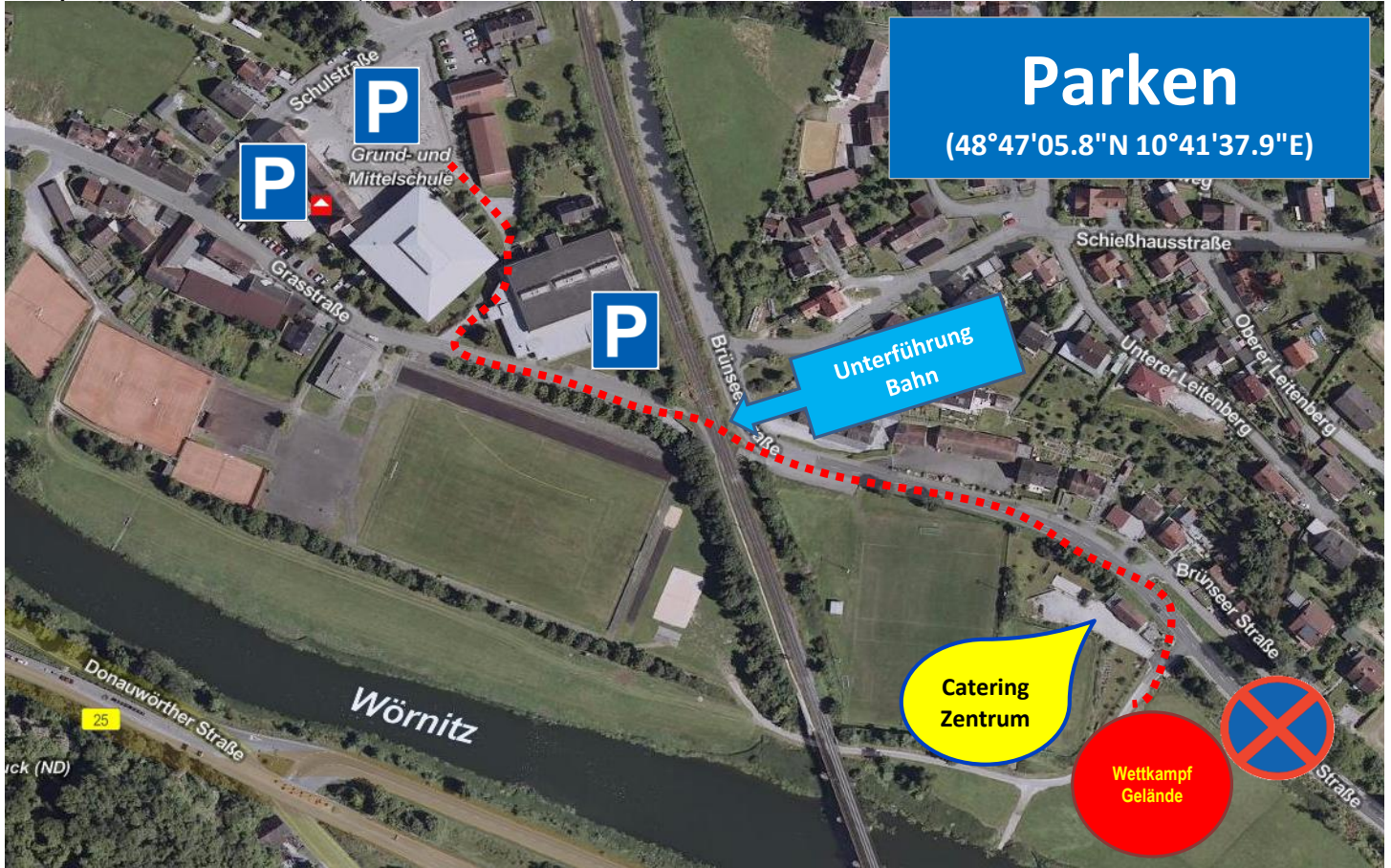
Der Anordnung des Ordnungspersonals ist Folge zu leisten.

Zu widerhandlungen haben eine sofortige Disqualifikation zur Folge.

Über all diesen Regeln steht die Umsetzung der aktuell gültigen Hygieneverordnung!

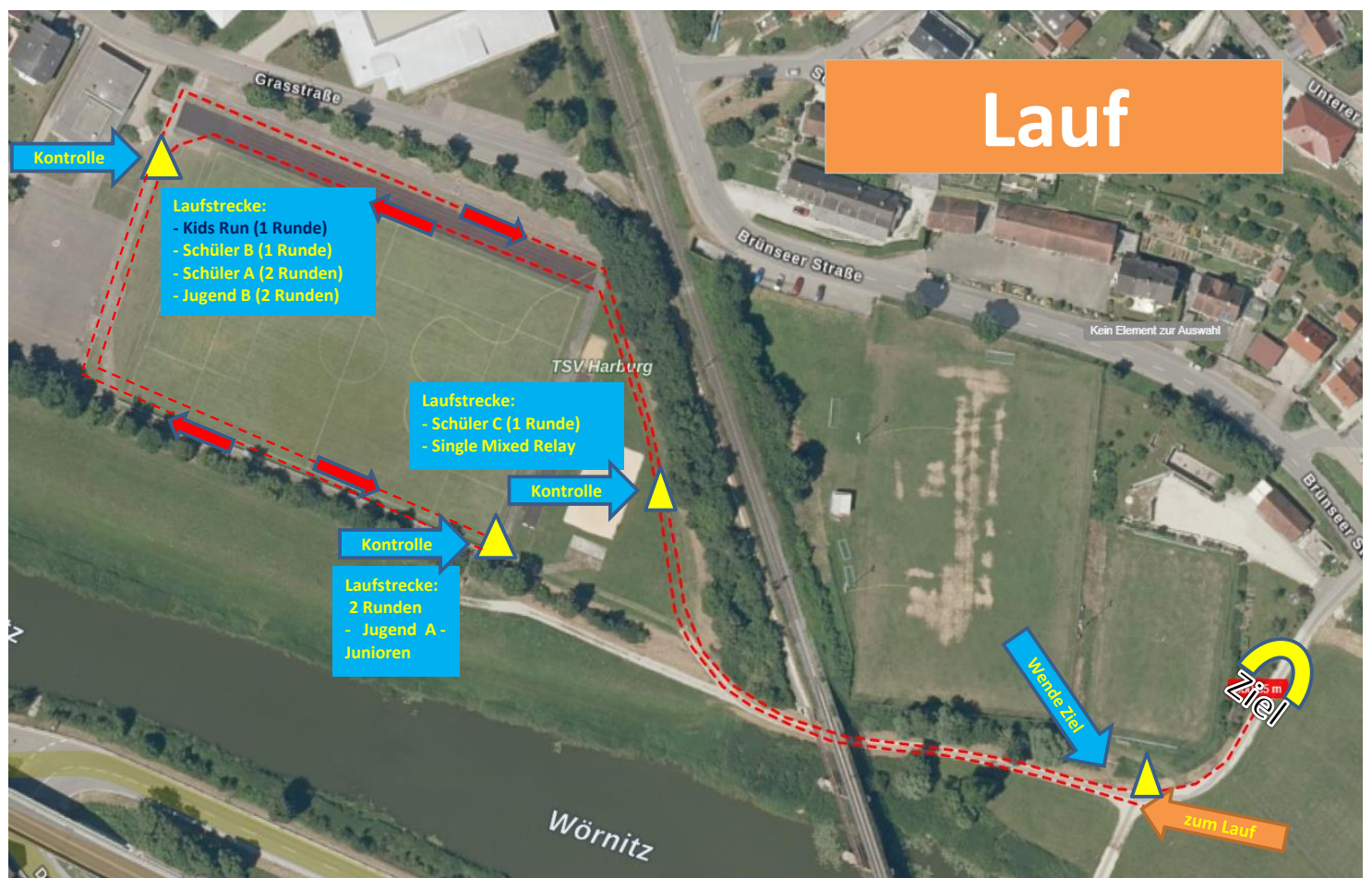
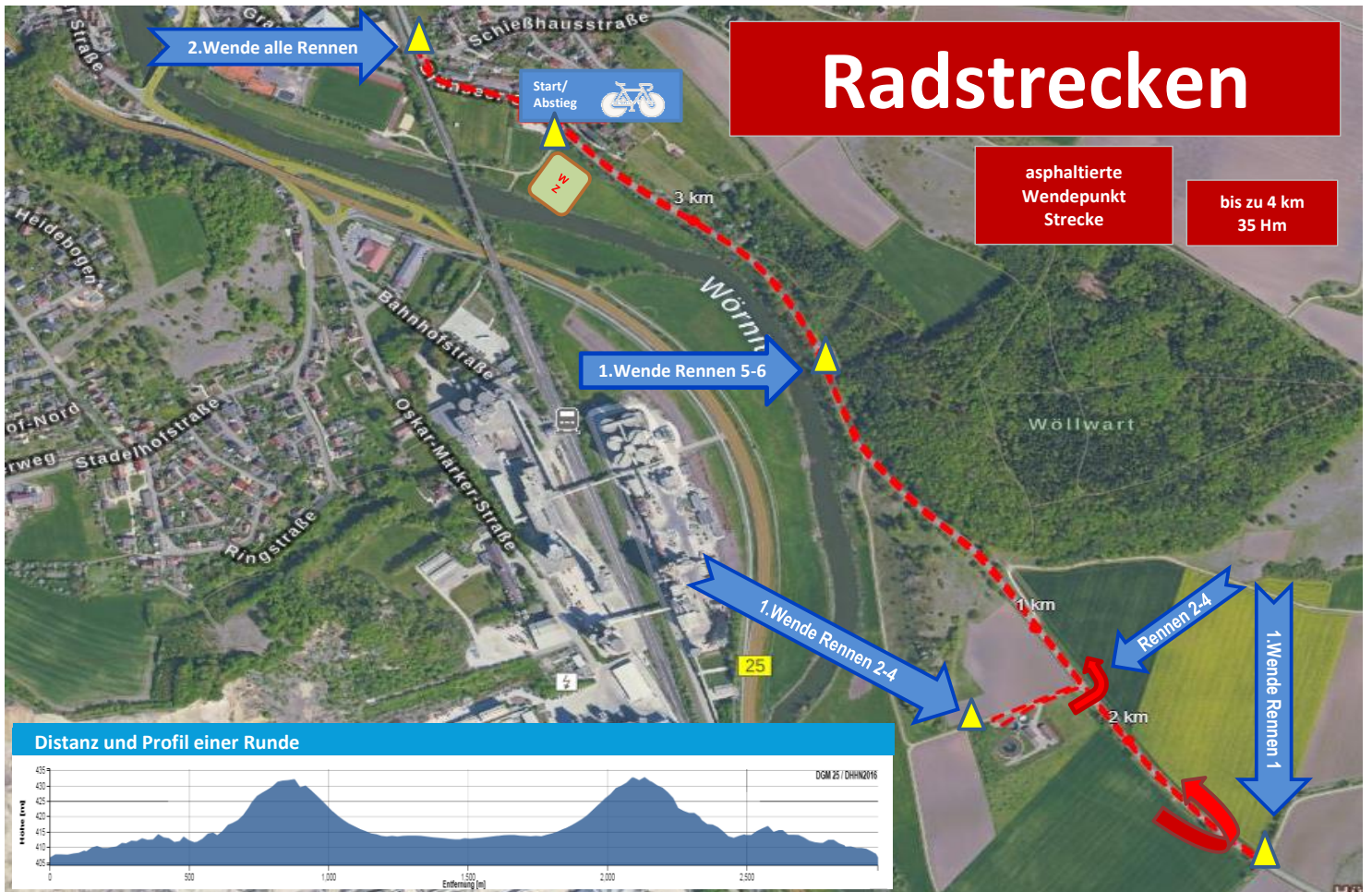
Parken / Schwimmen / Wechselzone

Parkplätze: an der Schule (48°47'05.8"N 10°41'37.9"E)



- Schwimmstrecke gesichert durch DLRG Mönchsdeggingen

Strecken: Radfahren / Laufen



Informationen zur Single Mixed Relay

Abholung Startunterlagen:

Die Abholung der Startunterlagen erfolgt ab 14:00 Uhr an die Teammitglieder/Teamleiter.

Daraufhin erhaltet ihr die Wettkampfunterlagen für euer/e Team/s.

Jedes Team erhält einen Transponder und KEINE Startnummer.

Startreihenfolge:

Gestartet wird in der Reihenfolge: **Mädchen1-Junge1-Mädchen1-Junge1**, die genaue Reihenfolgen der Athleten ist vor dem Start festzulegen. Jeder Athlet absolviert zwei Triathlons im Wechsel mit dem Partner. Der Wechsel erfolgt jeweils in einem gekennzeichnetem Wechselkorridor (der genaue Wechsel wird beider Wettkampfbesprechung bekannt gegeben)

Zusammensetzung der Teams:

Ein Team besteht aus zwei Sportlern (ein Mädchen und ein Junge) und kann innerhalb der Jahrgänge Schüler A und Schüler B, sowie Jugend A und Jugend B gebildet werden.

Startnummern / Bademützen:

Aus ökologischen Gründen bitten wir euch, die Bademützen aus dem Einzelrennen zu verwenden.

Teammitglieder, die nicht am Einzel-WK teilnehmen, werden extra Bademützen gereicht.

Jedes Teammitglied wird am Handrücken/Unterarm beschriftet (z.B. 185A (Mädchen), 185B (Junge)).

Fahrräder/ Radstrecke:

Auch beim Teamwettbewerb gilt ein Windschattenfreigabe!

Ablauflänge: Schüler A/B (5,66 m) / Jugend B (6,10 m)

Die Räder der Teammitglieder bleiben am gleichen Platz wie im Einzelwettkampf.

Teammitglieder, die nicht am Einzelwettkampf dabei waren, bekommen einen Platz zugewiesen.

Check In Zeitraum: 14:00 - 14:55 Uhr.

Wechselzone:

Am Platz dürfen deponiert werden:

- Startnummernband, Brille, Radschuhe, Helm, Laufschuhe, Radschuhe
- Getränke (in Plastikflaschen), Verpflegung, Maske
- Umziehkleidung (für: vor und nach dem Wettkampf), Handtuch

Start:

Auch der Team-Wettkampf findet im Einzelstartmodus statt.

Es wird im 5 sec Intervall gestartet, Startaufstellung erfolgt ca. 5 min vor dem Start.

Auch die darauffolgenden Starts erfolgen mit einem Sprungstart.

Wettkampfstrecken:

Schwimmen: 75m Rad: 1500m Lauf: 400 m

Übergabe Transponder zwischen den Teammitgliedern:

Nach geltender DTU Regelung, nimmt jeweils der folgende Starter den Transponder vom Fuß

des vor ihm gestarteten Teilnehmers und befestigt den Transponder selbstständig an seinem Fuß.

Die Übergabe erfolgt am Wendepunkt (kurz vor dem Ziel), nur der letzte Starter läuft durchs Ziel.

Danke an unsere Unterstützer:

Stadt Harburg



MONTEC
INTERNATIONAL



INDUSTRIEMONTAGEN
SCHWERLASTMONTAGEN
WERKSVERLAGERUNGEN

MONTEC
INTERNATIONAL



montec-gmbh.de



BISSINGER
AUERQUELLE

SEIT 1906

Zweirad-Uhl

GmbH & Co.KG

Dillinger Strasse 57
86609 Donauwörth

Tel.: 0906 / 981 60 60

Fax.: 0906 / 981 60 61

info@zweirad-uhl.de

www.facebook.com/ZweiradUhl/

www.Zweirad-Uhl.de



ARLT KOMPLETTBAU

Nürnberger Straße
86720 Nördlingen
Tel. 0 90 81 / 21 05-0
www.arltbau.de

...auf uns können Sie bauen!

Märker



Märker



Raiffeisen-Volksbank
Donauwörth eG



DER FACHMARKT für
Parkett, Laminat, Vinyl und Türen!

Hirsch
BODEN-DECKE-WAND



Haus der
WÄSCHE

Susanne Deisenhofer

Donauwörth · Reichstraße 58

Telefon: 0906 9999-755

www.haus-der-waesche.com



arte creation
MALERFACHBETRIEB